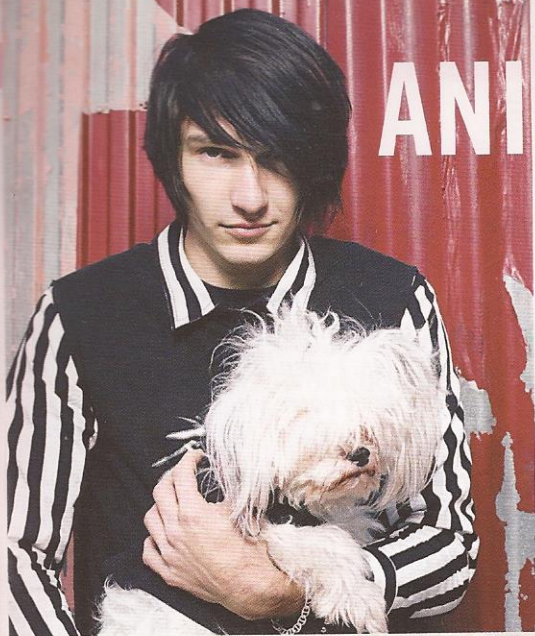


ANIMAUX & COMPAGNIE



1 Les animaux de compagnie en France

D'après l'étude FACCO / Sofres 2004, plus de 51 % des familles françaises possèdent au moins un animal familier. La France est au premier rang des pays possesseurs d'animaux de compagnie en Europe avec près de 65 millions de chiens, chats, oiseaux, poissons et autres rongeurs. Le nombre des chiens est estimé à 8,5 millions et celui des chats à près de 10 millions.

D'après : www.veganimal.info

- > Poissons : 35 millions
- > Chats : 10 millions
- > Chiens : 8,5 millions
- > Oiseaux : 6,5 millions
- > Lapins et rongeurs : 3,5 millions



2 Partir en voyage avec votre animal ?

Vous pouvez voyager avec votre chien ou votre chat.

En train :

Mettez votre chat dans une caisse de transport ou un panier.

Vous pouvez voyager avec un gros chien s'il est muselé et tenu en laisse.

En avion :

Votre chat ou votre chien pèse moins de 5 kg ? Il peut voyager avec vous dans une caisse de transport. Il pèse plus de 5 kg : il va voyager dans la soute de l'avion. Dans la caisse, mettez de l'eau et quelque chose à manger.

En taxi :

Un chauffeur de taxi peut refuser un animal ou faire payer un supplément.

3

Poussette

00001-A

Description :

Poussette ROSE pour chien. Un moyen idéal pour transporter en toute sécurité un chien malade, en convalescence, âgé... mais également dans certains lieux habituellement interdits aux animaux et par tous les temps.

Dimension dépliée : L57xL35xH25 cm

Dimension pliée : 70x40x15 cm, hauteur de toit : 37 cm

2 attaches de sécurité, double frein, démontable et lavable à 30°. Jusqu'à 16 kg.

Couleur rose

RESTE UNE EN STOCK



00001-A-145.00 €

